

Дата: 15.04.2019-19.04.2019
 Предмет: Русский язык

Всероссийские проверочные работы 2019 (4 класс)

Максимальный первичный балл: 38

Выполнение заданий
 (в % от числа участников)

| ОО | Кол-во Уч. | Месс | | | | | | | | | | | | | | | | | | | |
|----------------------------------|------------|------|-----|----|------|------|----|----|----|----|----|-----|----|----|-------|-------|-------|-------|----|-------|-------|
| | | 1К1 | 1К2 | 2 | 3(1) | 3(2) | 4 | 5 | 6 | 7 | 8 | 9 | 10 | 11 | 12(1) | 12(2) | 13(1) | 13(2) | 14 | 15(1) | 15(2) |
| Вся выборка | | | | | | | | | | | | | | | | | | | | | |
| | 1538281 | 63 | 89 | 70 | 87 | 80 | 78 | 82 | 58 | 63 | 68 | 73 | 73 | 68 | 75 | 71 | 72 | 64 | 83 | 49 | 42 |
| Иркутская обл. | | | | | | | | | | | | | | | | | | | | | |
| | 31843 | 55 | 87 | 64 | 85 | 78 | 74 | 79 | 53 | 58 | 64 | 70 | 69 | 66 | 72 | 69 | 69 | 60 | 81 | 46 | 36 |
| Иркутский муниципальный | | | | | | | | | | | | | | | | | | | | | |
| | 1536 | 57 | 84 | 62 | 85 | 76 | 73 | 77 | 58 | 64 | 66 | 79 | 71 | 62 | 71 | 67 | 66 | 54 | 79 | 52 | 41 |
| МОУ ИРМО "Лыловская НШДС" | | | | | | | | | | | | | | | | | | | | | |
| | 10 | 68 | 83 | 50 | 70 | 70 | 45 | 80 | 45 | 50 | 45 | 100 | 70 | 25 | 60 | 45 | 30 | 10 | 60 | 40 | 30 |

Дата: 15.04.2019-19.04.2019

Предмет: Русский язык

Достижение планируемых результатов в соответствии с ПООП НОО и ФГОС

| № | Блоки ПООП НОО выпускник научится / получит возможность научиться или проверяемые требования (умения) в соответствии с ФГОС | Макс балл | Средний % выполнения ¹ | | |
|-------|--|--------------|--------------------------------------|-------------------------------|--------------------------------|
| | | | По ОО 10 уч. | По региону 31843 уч. | По России 1538281 уч. |
| | | | 10 | 31843 | 1538281 |
| 1К1 | Умение писать текст под диктовку, соблюдая в практике письма изученные орфографические и пунктуационные нормы. Писать под диктовку тексты в соответствии с изученными правилами правописания; проверять предложенный текст, находить и исправлять орфографические и пунктуационные ошибки. Осознавать место возможного возникновения орфографической ошибки; при работе над ошибками осознавать причины появления ошибки и определять способы действий, помогающие предотвратить ее в последующих письменных работах | 4 | 68 | 55 | 63 |
| 1К2 | Умение писать текст под диктовку, соблюдая в практике письма изученные орфографические и пунктуационные нормы. Писать под диктовку тексты в соответствии с изученными правилами правописания; проверять предложенный текст, находить и исправлять орфографические и пунктуационные ошибки. Осознавать место возможного возникновения орфографической ошибки; при работе над ошибками осознавать причины появления ошибки и определять способы действий, помогающие предотвратить ее в последующих письменных работах | 3 | 83 | 87 | 89 |
| 2 | Умение распознавать однородные члены предложения. Выделять предложения с однородными членами | 3 | 50 | 64 | 70 |
| 3(1) | Умение распознавать главные члены предложения. Находить главные и второстепенные (без деления на виды) члены предложения | 1 | 70 | 85 | 87 |
| 3(2) | Умение распознавать части речи. Распознавать грамматические признаки слов; с учетом совокупности выявленных признаков (что называет, на какие вопросы отвечает, как изменяется) относить слова к определенной группе основных частей речи | 3 | 70 | 78 | 80 |
| 4 | Умение распознавать правильную орфоэпическую норму. Соблюдать нормы русского литературного языка в собственной речи и оценивать соблюдение этих норм в речи собеседников (в объеме представленного в учебнике материала) | 2 | 45 | 74 | 78 |
| 5 | Умение классифицировать согласные звуки. Характеризовать звуки русского языка: согласные звонкие/глухие | 1 | 80 | 79 | 82 |
| 6 | Умение распознавать основную мысль текста при его письменном предъявлении; адекватно формулировать основную мысль в письменной форме, соблюдая нормы построения предложения и словоупотребления. Определять тему и главную мысль текста | 2 | 45 | 53 | 58 |
| 7 | Умение составлять план прочитанного текста (адекватно воспроизводить прочитанный текст с заданной степенью свернутости) в письменной форме, соблюдая нормы построения предложения и словоупотребления. Делить тексты на смысловые части, составлять план текста | 3 | 50 | 58 | 63 |
| 8 | Умение строить речевое высказывание заданной структуры (вопросительное предложение) в письменной форме по содержанию прочитанного текста. Задавать вопросы по содержанию текста и отвечать на них, подтверждая ответ примерами из текста | 2 | 45 | 64 | 68 |
| 9 | Умение распознавать значение слова; адекватно формулировать значение слова в письменной форме, соблюдая нормы построения предложения и словоупотребления. Определять значение слова по тексту | 1 | 100 | 70 | 73 |
| 10 | Умение подбирать к слову близкие по значению слова. Подбирать синонимы для устранения повторов в тексте | 1 | 70 | 69 | 73 |
| 11 | Умение классифицировать слова по составу. Находить в словах с однозначно выделяемыми морфемами окончание, корень, приставку, суффикс | 2 | 25 | 66 | 68 |
| 12(1) | Умение распознавать имена существительные в предложении, распознавать грамматические признаки имени существительного. Распознавать грамматические признаки слов, с учетом совокупности выявленных признаков относить слова к определенной группе основных частей речи / Проводить морфологический разбор имен существительных по предложенному в учебнике алгоритму; оценивать правильность проведения морфологического разбора; находить в тексте предлоги с именами существительными, к которым они относятся | 1 | 60 | 72 | 75 |
| 12(2) | Умение распознавать имена существительные в предложении, распознавать грамматические признаки имени существительного. Распознавать грамматические признаки слов, с учетом совокупности выявленных признаков относить слова к определенной группе основных частей речи / Проводить морфологический разбор имен существительных по предложенному в учебнике алгоритму; оценивать правильность проведения морфологического разбора; находить в тексте предлоги с именами существительными, к которым они относятся | 2 | 45 | 69 | 71 |
| 13(1) | Умение распознавать имена прилагательные в предложении, распознавать грамматические признаки имени прилагательного. Распознавать грамматические признаки слов, с учетом совокупности выявленных признаков относить слова к определенной группе основных частей речи / Проводить морфологический разбор имен прилагательных по предложенному в учебнике алгоритму, оценивать правильность проведения морфологического разбора | 1 | 30 | 69 | 72 |

| | | | | | |
|-------|--|---|----|----|----|
| 13(2) | Умение распознавать имена прилагательные в предложении, распознавать грамматические признаки имени прилагательного. Распознавать грамматические признаки слов, с учетом совокупности выявленных признаков относить слова к определенной группе основных частей речи / Проводить морфологический разбор имен прилагательных по предложенному в учебнике алгоритму, оценивать правильность проведения морфологического разбора | 2 | 10 | 60 | 64 |
| 14 | Умение распознавать глаголы в предложении. Распознавать грамматические признаки слов, с учетом совокупности выявленных признаков относить слова к определенной группе основных частей речи | 1 | 60 | 81 | 83 |
| 15(1) | Умение на основе данной информации и собственного жизненного опыта обучающихся определять конкретную жизненную ситуацию для адекватной интерпретации данной информации, соблюдая при письме изученные орфографические и пунктуационные нормы. Интерпретация содержащейся в тексте информации | 2 | 40 | 46 | 49 |
| 15(2) | Умение на основе данной информации и собственного жизненного опыта обучающихся определять конкретную жизненную ситуацию для адекватной интерпретации данной информации, соблюдая при письме изученные орфографические и пунктуационные нормы. Интерпретация содержащейся в тексте информации | 1 | 30 | 36 | 42 |

¹ Вычисляется как отношение (в %) суммы всех набранных баллов за задание всеми участниками к произведению количества участников на максимальный балл за задание

| | | | | | |
|-------|--|---|----|----|----|
| 13(2) | Умение распознавать имена прилагательные в предложении, распознавать грамматические признаки имени прилагательного. Распознавать грамматические признаки слов, с учетом совокупности выявленных признаков относить слова к определенной группе основных частей речи / Проводить морфологический разбор имен прилагательных по предложенному в учебнике алгоритму, оценивать правильность проведения морфологического разбора | 2 | 10 | 60 | 64 |
| 14 | Умение распознавать глаголы в предложении. Распознавать грамматические признаки слов, с учетом совокупности выявленных признаков относить слова к определенной группе основных частей речи | 1 | 60 | 81 | 83 |
| 15(1) | Умение на основе данной информации и собственного жизненного опыта обучающихся определять конкретную жизненную ситуацию для адекватной интерпретации данной информации, соблюдая при письме изученные орфографические и пунктуационные нормы. Интерпретация содержащейся в тексте информации | 2 | 40 | 46 | 49 |
| 15(2) | Умение на основе данной информации и собственного жизненного опыта обучающихся определять конкретную жизненную ситуацию для адекватной интерпретации данной информации, соблюдая при письме изученные орфографические и пунктуационные нормы. Интерпретация содержащейся в тексте информации | 1 | 30 | 36 | 42 |

¹ Вычисляется как отношение (в %) суммы всех набранных баллов за задание всеми участниками к произведению количества участников на максимальный балл за задание

Дата: 15.04.2019-19.04.2019

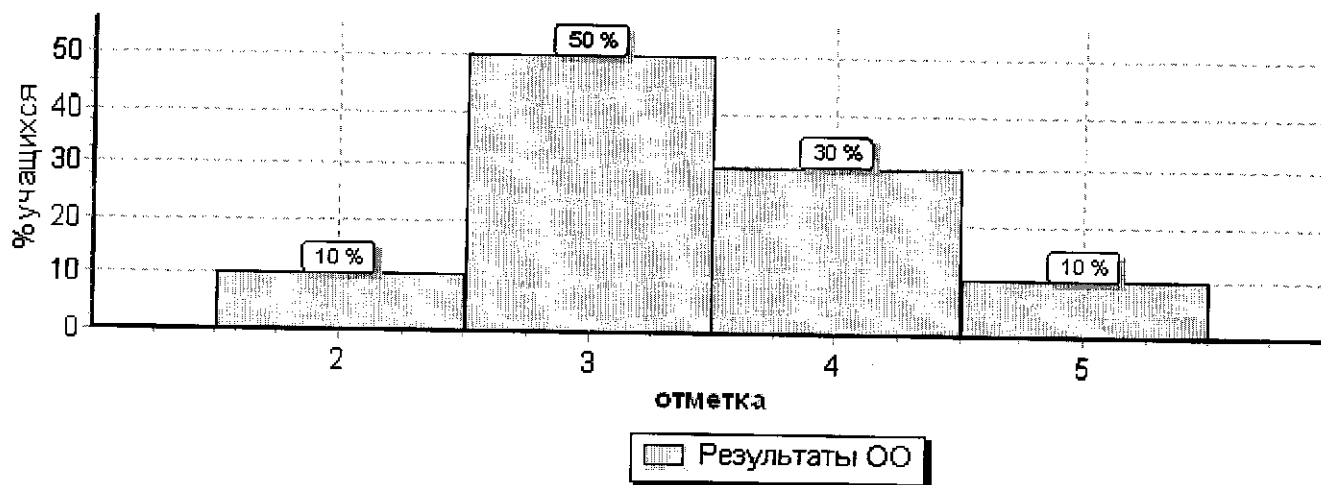
Предмет: Русский язык

Статистика по отметкам

Максимальный первичный балл: 38

| ОО | Кол-во уч. | Распределение групп баллов в % | | | |
|---------------------------------------|------------|--------------------------------|------|-------------|-------------|
| | | 2 | 3 | 4 | 5 |
| Вся выборка | 1538281 | 4.7 | 25.7 | 46.9 | 22.7 |
| Иркутская обл. | 31843 | 7.5 | 29.9 | 45.5 | 17.1 |
| Иркутский муниципальный район | 1536 | 7.3 | 31.5 | 40.4 | 20.8 |
| (sch386103) МОУ ИРМО "Лыловская НШДС" | 10 | 10 | 50 | 30 | 10 |

Общая гистограмма отметок



Распределение отметок по вариантам

| Вариант | Отметка | | | | Кол-во уч. |
|-----------------|---------|---|---|---|------------|
| | 2 | 3 | 4 | 5 | |
| 1 | 1 | 5 | 3 | 1 | 10 |
| Комплект | 1 | 5 | 3 | 1 | 10 |

Столбец "Распределение групп баллов в %": Если группа баллов «2» более 50%(успеваемость менее 50%), соотв. ячейка графы «2» маркируется серым цветом; Если кол-во учеников в группах баллов «5» и «4» в сумме более 50%(кач-во знаний более 50%), соотв. ячейки столбцов «4» и «5» маркируются жирным шрифтом.

Школа: Муниципальное образовательное учреждение Иркутского районного
муниципального образования "Лыловская начальная школа-детский сад"

Дата: 15.04.2019-19.04.2019
Предмет: Русский язык

Всероссийские проверочные работы 2019 (4 класс)

Максимальный первичный балл: 38

Индивидуальные результаты участников

| № | ФИО | Класс | Вар. | Выполнение заданий | | | | | | | | | | | | | | | Перв. балл | Отм. | Отм. по журналу | | | | | |
|----|------|-------|------|--------------------|-----|---|------|------|---|---|---|---|---|---|----|----|-------|-------|------------|------|-----------------|-------|-------|----|-------|-------|
| | | | | | | | | | | | | | | | | | | | | | | | | | | |
| | | | | 1К1 | 1К2 | 2 | 3(1) | 3(2) | 4 | 5 | 6 | 7 | 8 | 9 | 10 | 11 | 12(1) | 12(2) | | | | 13(1) | 13(2) | 14 | 15(1) | 15(2) |
| 1 | 4001 | 4 А | 1 | 3 | 3 | 3 | 1 | 3 | 1 | 1 | 1 | 1 | 1 | 1 | 0 | 1 | 1 | 1 | 0 | 1 | 1 | 0 | 27 | 4 | 4 | |
| 2 | 4002 | 4 А | 1 | 2 | 2 | 0 | 1 | 3 | 2 | 1 | 0 | 0 | 1 | 0 | 0 | 1 | 0 | 0 | 0 | 1 | 0 | 0 | 14 | 3 | 4 | |
| 3 | 4003 | 4 А | 1 | 0 | 2 | 0 | 0 | 0 | 2 | 0 | 1 | 0 | 0 | 1 | 0 | 0 | 0 | 0 | 0 | 0 | 0 | 0 | 7 | 2 | 3 | |
| 4 | 4004 | 4 А | 1 | 3 | 3 | 3 | 1 | 1 | 1 | 1 | 1 | 1 | 1 | 1 | 1 | 0 | 0 | 1 | 0 | 0 | 1 | 0 | 20 | 3 | 4 | |
| 5 | 4005 | 4 А | 1 | 3 | 2 | 0 | 0 | 2 | 0 | 1 | 1 | 1 | 1 | 1 | 0 | 0 | 1 | 0 | 0 | 0 | 0 | 0 | 15 | 3 | 3 | |
| 6 | 4006 | 4 А | 1 | 3 | 2 | 0 | 0 | 2 | 0 | 1 | 1 | 1 | 1 | 1 | 0 | 0 | 1 | 0 | 0 | 1 | 0 | 0 | 24 | 4 | 4 | |
| 7 | 4007 | 4 А | 1 | 3 | 3 | 3 | 1 | 3 | 0 | 1 | 1 | 2 | 1 | 1 | 1 | 0 | 0 | 1 | 0 | 0 | 1 | 0 | 20 | 3 | 3 | |
| 8 | 4008 | 4 А | 1 | 4 | 2 | 0 | 0 | 2 | 0 | 1 | 1 | 2 | 1 | 1 | 1 | 0 | 0 | 1 | 0 | 0 | 0 | 0 | 15 | 3 | 4 | |
| 9 | 4009 | 4 А | 1 | 3 | 3 | 3 | 1 | 3 | 0 | 0 | 1 | 2 | 1 | 1 | 1 | 0 | 0 | 1 | 0 | 0 | 1 | 2 | 0 | 24 | 4 | 4 |
| 10 | 4010 | 4 А | 1 | 4 | 3 | 3 | 1 | 3 | 1 | 1 | 1 | 1 | 1 | 1 | 1 | 1 | 1 | 1 | 1 | 1 | 1 | 1 | 21 | 3 | 3 | |
| | | | 1 | 2 | 2 | 0 | 1 | 1 | 2 | 1 | 0 | 1 | 2 | 1 | 1 | 2 | 1 | 2 | 1 | 1 | 1 | 1 | 0 | 26 | 4 | 3 |
| | | | 1 | 2 | 2 | 0 | 1 | 1 | 2 | 1 | 0 | 1 | 0 | 1 | 0 | 0 | 0 | 0 | 0 | 0 | 0 | 0 | 1 | 36 | 5 | 5 |
| | | | 1 | 2 | 2 | 0 | 1 | 1 | 2 | 1 | 0 | 1 | 0 | 0 | 0 | 0 | 0 | 0 | 0 | 0 | 0 | 0 | 1 | 14 | 3 | 3 |

Обозначения: N - не приступал к заданию
"Отм." - отметка за выполненную работу
* "Отм. по журналу" - отметка участника за предыдущую четверть/триместр